



PREDAJ - STAVEBNÝ POZEMOK A PROJEKT HALY V PRIEMYSELNEJ ZÓNE



1 €

Cena v RK

Kraj:	Trenčiansky kraj
Okres:	Púchov
Obec:	Beluša
Ulica:	Továrenská
Druh:	Pozemky
Typ pozemku:	Priemyselná zóna
Typ:	Predaj
Úžitková plocha:	

PODROBNÉ INFORMÁCIE

Status:	aktívne	Elektrika:	áno
Vlastníctvo:	osobné	Plyn:	áno
Plocha pozemku:	19614 m ²	Kanalizácia:	áno
Typ zeme:	rovina	Voda - na pozemku - studňa:	áno
Teritórium:	Intravilán	Elektrika - blízko pozemku - 380 V:	áno
Celková plocha:	19614 m ²	Plyn - blízko pozemku:	áno
Inžinierske siete:	áno	Kanalizácia - na pozemku - čistička odpadových vôd:	áno
Voda:	áno		

POPIS NEHNUTEĽNOSTI

Realitná kancelária REG4U vo výhradnom zastúpení ponúka **na predaj** rozľahlý stavebný pozemok o výmere 19 617 m² **s možnosťou výstavby výrobnou skladovou halou v priemyselnom areáli** v obci Beluša **v Trenčianskom kraji**. Pozemok má dobrú dostupnosť a prístup k nemu tvorí betónová cesta. Je ideálny na podnikanie kvôli svojej **veľkej výmere a strategickej polohe**. Nachádza sa 38 km od krajského mesta Trenčín a 47 km od krajského mesta Žilina. Pripojenie na D1 je do 5 minút. V blízkom okolí sa nachádza mnoho priemyselných areálov a spoločností. Napr. kovovýroba, výroba stavebných materiálov, administratívne budovy...

Ponuku nájdete na stránke: realestategroup4u.sk, ID: 12823631

Pozemok je zaradený podľa UPI do bloku **NO1 - Územie priemyselnej výroby a logistiky s funkčným využitím:**

- areály priemyselnej výroby
- výrobné-produkčné zariadenia areálového charakteru
- skladovanie a distribúcia
- vybavenosť verejného stravovania
- prevádzky výrobných-obslužných podnikateľských aktivít
- administratívne objekty

Regulatív intenzity využitia pozemku:

- maximálny index zastavanej plochy 0,55
- minimálny index zelene 0,40
- podlažnosť 2NP

Dispozícia výrobných skladov:

1.NP celková plocha 8655,69 m²:

NJ-1: zádverie, server, 2 x kancelária, umyvárka, šatňa, 2 x WC - celková plocha spolu 127,70 m², **HALA H-1** - celková plocha 3952,60 m²

NJ-2: zádverie, server, 2x kancelária, umyvárka, šatňa, chodba, denná miestnosť, schodisko, 2 x WC - celková plocha spolu 200,66 m², **HALA H-2** - celková plocha 4374,73 m²

2.NP celková plocha spolu 392,02 m²:

NJ-1: zádverie, server, 2 x kancelária, umyvárka, 3 x šatňa, 2 x WC - celková plocha spolu 191,37 m²

NJ-2: zádverie, server, 2 x kancelária, umyvárka, šatňa, chodba, denná miestnosť, schodisko, 2 x WC - celková plocha spolu 200,66 m²

Výmery jednotlivých miestností vid' v prílohe inzercie - LEGENDA MIESTNOSTÍ.

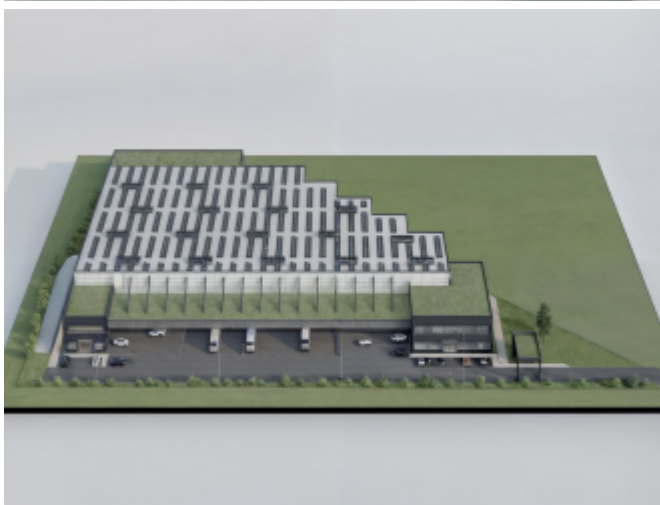
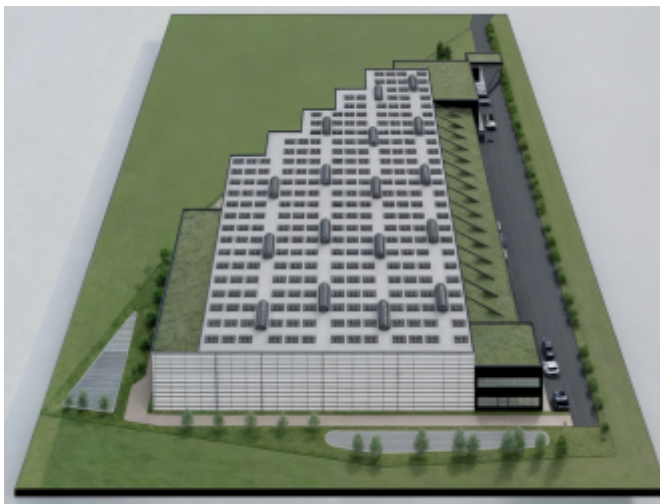
IS: elektrina s možnosťou napojenia na VN , plyn je v ceste, voda - studňa, kanalizácia - ČOV s možnosťou napojenia na miestny potok

Výhody ponuky:

- strategická poloha a veľkosť pozemku
- vyhotovená projektová dokumentácia pre výstavbu viacerých halových jednotiek s príslušenstvom a možnosťou maximálneho využitia indexu zastavanosti
- rozloha oboch halových jednotiek spolu až 8327,33 m²
- možnosť zapracovania zmien v projektovej dokumentácii podľa požiadaviek budúceho vlastníka/nájomníka
- vybavenie stavebného povolenia na mieru budúceho vlastníka/nájomcovi

Video obhliadka projektu haly tu: <https://youtu.be/Q6hjP4Lm-IQ>

Informácie o cene v RK. V prípade vážneho záujmu prosím kontaktujte call centrum: 0911 175 510.



REALITNÝ MAKLÉR

Maklér:
Telefón:
E-mail:

Ing. Jana Sýkorová
+421 911 175 510
sykorova@realestategroup4u.co
m

