



## PROJEKT NKLC 04



**69 600 €**

*cena na kľúč v prevedení štandard*

Kraj: \_\_\_\_\_  
Okres: \_\_\_\_\_  
Obec: \_\_\_\_\_  
Druh: \_\_\_\_\_ Domy  
Typ domu: \_\_\_\_\_ Rodinný dom  
Typ: \_\_\_\_\_ Predaj  
Úžitková plocha: \_\_\_\_\_

### PODROBNÉ INFORMÁCIE

|                   |                   |                               |                   |
|-------------------|-------------------|-------------------------------|-------------------|
| Status:           | aktívne           | Energetický certifikát:       | A                 |
| Vlastníctvo:      | osobné            | Energetická náročnosť budovy: | Nízkoenergetický  |
| Úžitková plocha:  | 32 m <sup>2</sup> | Celková plocha:               | 46 m <sup>2</sup> |
| Zastavaná plocha: | 46 m <sup>2</sup> | Vykurovanie - podlahové:      | áno               |
| Stav:             | novostavba        |                               |                   |

### POPIS NEHNUTELNOSTI

**Realitná kancelária REG4U** Vám ponúka projekt:

#### **LOWCOST NKLC 04 parametre:**

- úžitková plocha: 32 m<sup>2</sup>
- zastavaná plocha: 46 m<sup>2</sup>
- rozmery domu: 9,34 x 4,84 m

#### **Výhody projektu:**

- katalógový projekt
- energetický certifikát v triede A0, mesačné náklady na vykurovanie do 70,-€/mesiac
- realizácia voliteľných súčastí stavby – napr. alarm, kamerový systém, rekuperácia, fotovoltika
- certifikát kvality stavby
- záručný a pozáručný servis

## Zhotovenie stavby:

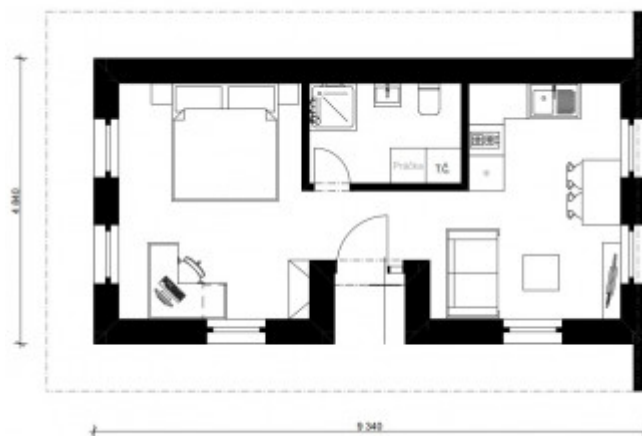
- tehla, Ytong, betónový monolit

**Predpokladaný termín dokončenia hrubej stavby v závislosti od zvolených materiálov už do 1 mesiaca.**

V projekte je možnosť bezplatných, malých úprav v dispozičnom riešení interiéru stavby, zrkadlové otočenie, zmena umiestnenia terasovej plochy /v rámci projektových možností/.

Cena NA KLÚČ v prevedení ŠTANDARD /pri rovinatej pozemku/: **69 600.- €** (s DPH)

Pre viac informácií kontaktujte: 0911 175 510



REALITNÝ MAKLÉR

Maklér:

Telefón:

E-mail:

**Ing. Jana Sýkorová**

**+421 911 175 510**

**sykorova@realestategroup4u.co**

**m**

